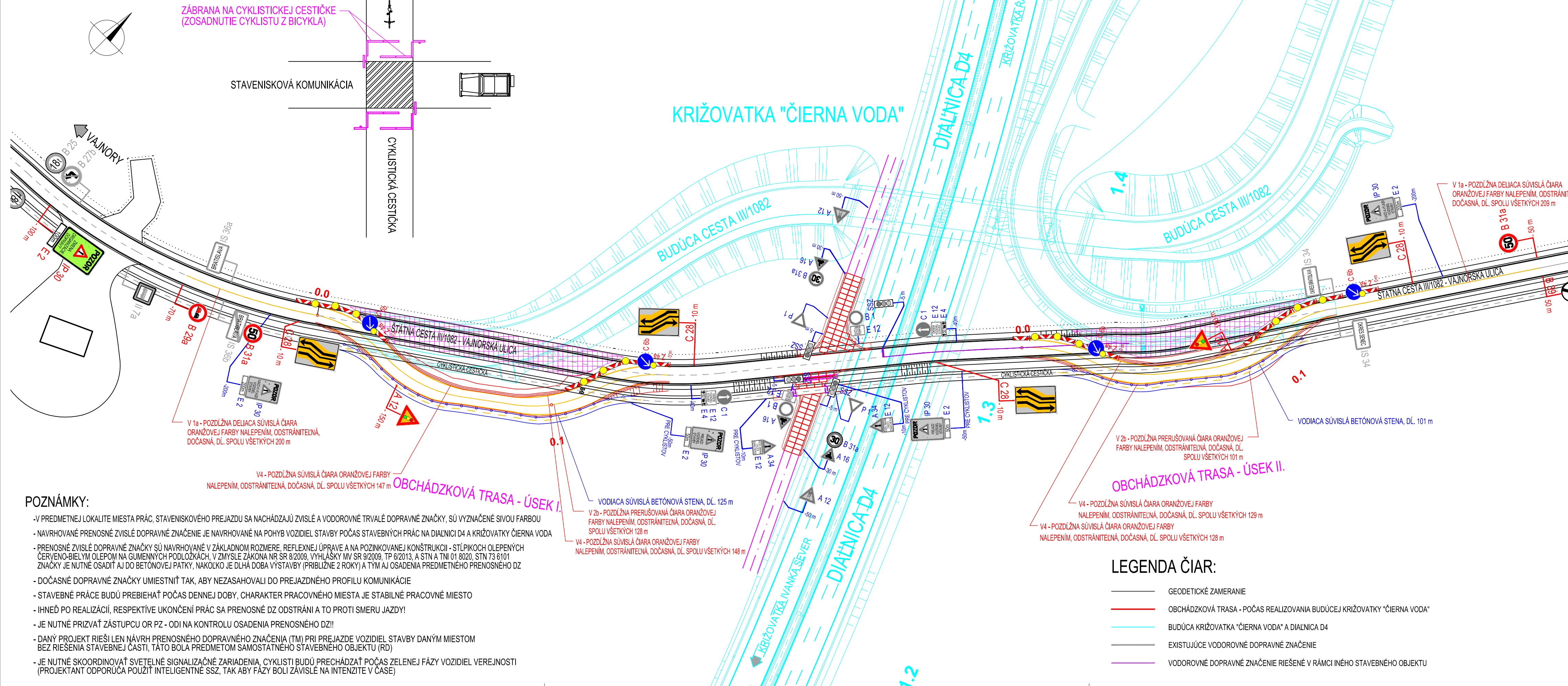
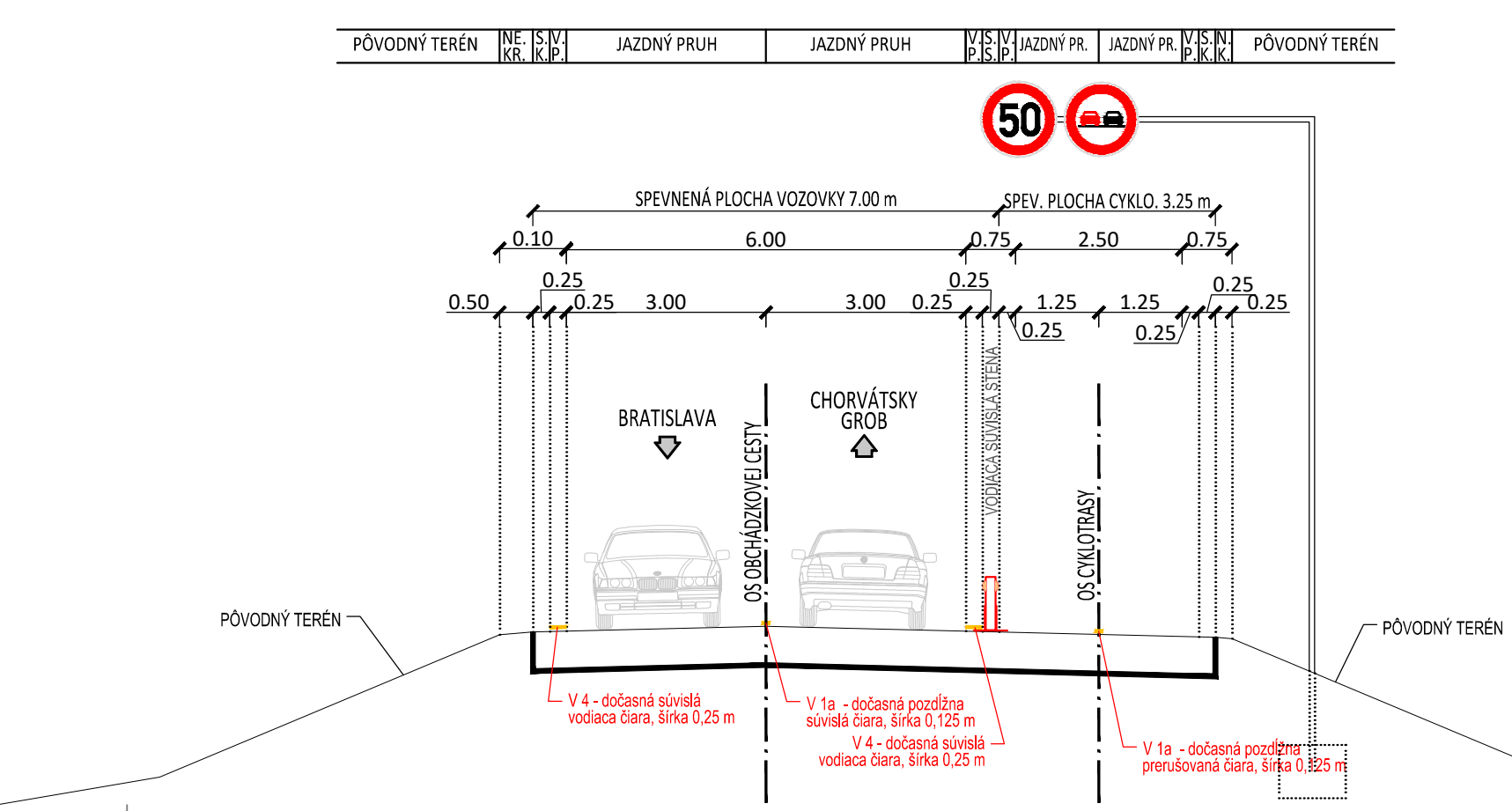


VÝKRES PRENOSNÉHO DZ POČAS POUŽÍVANIA OBCHÁDZKOVÝCH TRÁS M 1:1000



PRIEČNY REZ OBCHÁDZKOVOU KOMUNIKÁCIOU A CYKLOTRASOU, POČAS REALIZÁCIE KRIŽOVATKY ČIERNA VODA V km 1,400 00 D4, M 1:100



LEGENDA DOČASNÉHO DOPRAVNÉHO ZNAČENIA

ZVISLÉ DOPRAVNÉ ZNAČENIE

VÝSTRAŽNÉ ZNAČKY	PRÁCA - FLUORESCENČNÝ PODKLAD	4 KS
	A 12 PRÁCA - FLUORESCENČNÝ PODKLAD	4 KS
ZÁKAZOVÉ ZNAČKY		
	B 29a ZÁKAZ PREDCHÁDZANIA	1 KS
	B 31a NAJVIŠŠIA DOVOLENÁ RÝCHLOSŤ	2 KS
	B 39 KONIEC VIACERÝCH ZÁKAZOV	1 KS
PRIKAZOVÉ ZNAČKY		
	C 6b PRIKAZANÝ SMER JAZDY OBCHÁDZANIA VĽAVO	4 KS
	C 28 ZMENA SMERU JAZDY	2+2=4 KS
INFORMATÍVNE PREVÁDZKOVÉ ZNAČKY		
	IP 30 ZMENA MIESTNEJ UPRAVY - FLUORESCENČNÝ PODKLAD ŽLTÓZELENEJ FARBY text 6" ZMENA ORGANIZÁCIE DOPRAVY	2 KS
DODATKOVÉ TABULKY		
	E 2 VZDIALENOSŤ text 1" 100 m 1" 200 m	2 KS
INÉ DOPRAVNÉ ZARIADENIA		
	Z 4a SMEROVACIA DOSKA ĽAVÁ	21 KS
	VS VÝSTRAŽNÉ BUKLIKACE SVETLO	16 KS

LEGENDA ZNAČENIA:

	NAVROHOVANÉ PRENOSNÉ DOPRAVNÉ ZNAČENIE PRE TENTO (RIEŠENÝ) STAVEBNÝ OBJEKT (011/001)	
	EXISTUJÚCE PRENOSNÉ DOPRAVNÉ ZNAČENIE OSADENÉ V SÚČASNOSTI PRE INÝ STAVEBNÝ OBJEKT (VJAZD A VÝJAZD VOZIDIEL STAVBY)	
LEGENDA VODOROVNÉHO DOPRAVNÉHO ZNAČENIA:		
	NAVROHOVANÉ VODOROVNÉ DOPRAVNÉ ZNAČENIE, V 1a - POZDLŽNA SÚVISLÁ ČIARA ŠÍRKY 125mm, DĽ. SPOLU 409 m	NALEPENÍM ORANŽOVEJ PÁSKY
	NAVROHOVANÉ VODOROVNÉ DOPRAVNÉ ZNAČENIE, V 2b - POZDLŽNA PRERUŠOVANÁ ČIARA ŠÍRKY 125mm, DĽ. SPOLU 229 m	NALEPENÍM ORANŽOVEJ PÁSKY
	NAVROHOVANÉ VODOROVNÉ DOPRAVNÉ ZNAČENIE, V 4 - VODIACA SÚVISLÁ ČIARA ŠÍRKY 250mm, DĽ. SPOLU 552 m	NALEPENÍM ORANŽOVEJ PÁSKY
	NAVROHOVANÁ VODIACA SÚVISLÁ BETÓNOVÁ STENA, DĽ. SPOLU 226 m	
EXISTUJÚCE ZVISLÉ DOPRAVNÉ ZNAČENIE		
	EXISTUJÚCE ZVISLÉ TRVÁLE DOPRAVNÉ ZNAČENIE V MIESTE STAVBY A JEJ PRIAMEJ NADVAZNOSTI	

LEGENDA ČIAR:

	GEODETICKÉ ZAMERANIE
	OBCHÁDZKOVÁ TRASA - POČAS REALIZOVANIA BUDÚCEJ KRIŽOVATKY ČIERNA VODA
	BUDÚCA KRIŽOVATKA "ČIERNA VODA" A DIALNICA D4
	EXISTUJÚCE VODOROVNÉ DOPRAVNÉ ZNAČENIE
	VODOROVNÉ DOPRAVNÉ ZNAČENIE RIEŠENÉ V RAMCI INÉHO STAVEBNÉHO OBJEKTU

POZNÁMKY:

- V PREDMETNEJ LOKALITE MIESTA PRÁČ, STAVENISKOVÉHO PREJAZDU SA NACHÁDZAJÚ ZVISLÉ A VODOROVNÉ TRVÁLE DOPRAVNÉ ZNAČKY, SÚ VYZNAČENÉ SIVOU FARBOU
- NAVROHOVANÉ PRENOSNÉ ZVISLÉ DOPRAVNÉ ZNAČENIE JE NAVROHOVANÉ NA POHYB VOZIDIEL STAVBY POČAS STAVEBNÝCH PRÁČ NA DIALNICI D4 A KRIŽOVATKY ČIERNA VODA
- PRENOSNÉ ZVISLÉ DOPRAVNÉ ZNAČKY SÚ NAVROHOVANÉ V ZÁKLADNOM ROZMERE, REFLEXNÉJ UPRAVE A NA POZDKOVANEJ KONŠTRUKCII - STĹPKOCH OLEPENÝCH ČERVENO-BIELYM OLEPOM NA GUMENNÝCH PODLOŽKÁCH, V ZMYSLE ZÁKONA NR SR 8/2008, VYHLÁŠKY MV SR 9/2009, TP 8/2013, A STN A TM 01 8020, STN 73 8101 ZNAČKY JE NUTNÉ OSADIŤ AJ DO BETÓNovej PATKY, NAKOLKO JE DLHÁ DOBA VÝSTAVBY (PŘIBLIŽNE 2 ROKY) A TÝM AJ OSADENIA PREDMETNÉHO PRENOSNÉHO DZ
- DOČASNÉ DOPRAVNÉ ZNAČKY UMIESTNIŤ TAK, ABY NEZASAHovali DO PREJAZDNÉHO PROFILU KOMUNIKÁCIE
- STAVEBNÉ PRÁČE BUDÚ PŘEBIEHAŤ POČAS DENNEJ DOBY, CHARAKTER PRACOVNÉHO MIESTA JE STABILNÉ PRACOVNÉ MIESTO
- IHNEĎ PO REALIZÁCII, RESPEKTÍVE UKONČENÍ PRÁČ SA PRENOSNÉ DZ ODSTRÁNI A TO PROTÍ SMERU JAZDY!
- JE NUTNÉ PRIZVÁŤ ZÁSTUPCU OR PZ - ODI NA KONTROLU OSADENIA PRENOSNÉHO DZ!
- DANÝ PROJEKT RIEŠI LEN NÁVRH PRENOSNÉHO DOPRAVNÉHO ZNAČENIA (TM) PRI PREJAZDE VOZIDIEL STAVBY DANÝM MIESTOM BEZ RIEŠENIA STAVEBNEJ ČÁSTI, TÁTO BOLA PŘEDMETOM SAMOSTATNÉHO STAVEBNÉHO OBJEKTU (RD)
- JE NUTNÉ SKOORDINOVAŤ SVETELNÉ SIGNALIZAČNÉ ZARIADENIA, CYKLISTI BUDÚ PŘECHÁDZAŤ POČAS ZELENEJ FÁZY VOZIDIEL VĚREJNOSTI (PROJEKTANT ODPOŤURÁ POUŽÍŤ INTELIGENTNÉ SSZ, TAK ABY FÁZY BOLI ZAVISLE NA INTENZITĚ V ČASE)

TABUĽKA ZMĚN/TABLE OF CHANGES

č./No.	TEXT ZMĚNY - ODDŮODNĚNIE/TEXT OF CHANGES - REASONS	DÁTUM/DATE	PODPIS/SIGNATURE
a			
b			
c			
d			

SŮŘADNICOVÝ SYSTÉM/COORDINATE SYSTEM: S-JTSK v realizácii JTSK03 VÝŠKOVÝ SYSTÉM/VERTICAL SYSTEM: Bpv

NÁZOV STAVBY/CONSTRUCTION TITLE	D4/R7 PPP Diaľnica D4/Rýchlostná cesta R7
VEREJNÝ OBSTARAVATEĽ PUBLIC AUTHORITY	Ministerstvo dopravy a výstavby Slovenskej republiky Námestie slobody č. 6, 810 05 Bratislava
KONCESIONÁR/CONCESSIONAIRE	Zero Bypass Limited, organizačná zložka Odborárska č. 21, 831 02 Bratislava

ZHOTOVITEĽ/EPC CONTRACTOR	D4R7 Construction s.r.o. Odborárska 21, 831 02 Bratislava
---------------------------	--

Časť/Section D4-SR ZMENA/CHANGE

PROJEKTANT/DESIGNER SATES, a.s. 017 01 Považská Bystrica Slovenských partizánov 1423/1	PEČATKA/STAMP
ZODP. PROJEKTANT/RESPONSIBLE DESIGNER Ing. Peter Vonš	
VYPRACOVAL/PREPARED BY Ing. Peter Vonš	
KONTROLOVAL/CHECKED BY Ing. Martin Pločák, PhD.	
IDENTIF. ČÍSLO PRÍLOHY/DOCUMENT ID No. D4R7-D4SR-011/001-I-TM-DRS-003-C	
KRAJ/REGION BRATISLAVSKÝ	DÁTUM/DATE 02/2020
KATASTRÁLNE OZEMIE/CADASTRAL AREA SVÄTÝ JÁN	FORMÁT/FORMAT EPM4
NÁZOV OBJEKTU/OBJECT TITLE Projekt prenosného dopravného značenia na ceste III/1082 v km 1,400 D4 - presmerovanie a používanie obchádzkovej trasy (III. etapa) - križovatka Čierna Voda - "oprava"	MIERKA/SCALE 1:1000
NÁZOV PRÍLOHY/DOCUMENT TITLE VÝKRES PRENOSNÉHO DZ POČAS POUŽÍVANIA STAVENISKOVÉJ KOMUNIKÁCIE	STUPEŇ PD/PHASE DO DRS
Č. SŤRPAVY/SET No.	Č. PRÍLOHY/DOCUMENT No. 003